

Zapytanie ofertowe

Zapraszam do składania ofert na budowę wiaty drewnianej:

W zakres zamówienia wchodzi: Budowa wiaty drewnianej: powierzchnia zabudowy 25,52 m², długość całkowita 4,15 m, szerokość całkowita 6,15 m, 1 kondygnacja, dach dwuspadowy kryty blachodachówką, kolor zielony, wiaty z barierkami. Szczegóły techniczne zawarte są w załączonym projekcie. Projekt pochodzi z Katalogu Małej Architektury dla Doliny Baryczy.

Oferta musi zawierać:

- cenę netto + wartość % VAT (rozdzielnie), uwzględniającą całość kosztów, tj. materiały i robociznę.
- okres gwarancji (minimum 24 miesiące) na wykonanie.
- datę składania oferty (w przypadku składania oferty w odrębnym pliku Word, wersji papierowej lub skan).
- podpis osoby upoważnionej i pieczętę firmową (w przypadku składania oferty papierowej lub skan).
- Przewidywany termin realizacji w miejscu: Winnica Anna, 56-320 Krośnice, ul. Ogrodowa 20 do 31.05.2023

Składanie ofert:

Oferty należy składać mailowo na adres biuro@winnica-anna.pl, pocztą tradycyjną lub osobiście na adres: PPHU „Przerwa” Dariusz Przerwa ul. Ogrodowa 20, 56-320 Krośnice.

Zaleca się skorzystanie z załączonego formularza. Dopuszcza się składanie ofert w treści maila, przy czym oferta musi zawierać wszystkie informacje opisane powyżej.

Termin składania ofert: 29.03.2023

Oferty złożone po terminie nie będą brane pod uwagę.

Kryteria wyboru oferty: Cena – 100%

Wykluczenia:

Z procesu zapytania/zamówienia wykluczone są podmioty powiązane osobowo lub kapitałowo z podmiotem organizującym zapytanie ofertowe. Składający ofertę deklaruje, że nie jest wykluczony z procesu zapytania oraz zamówienia.

Unieważnienie zapytania:

W sytuacji braku złożenia co najmniej dwóch ofert zgodnych z zapytaniem, zastrzegam sobie prawo do unieważnienia postępowania lub niewybrania oferty.

Odrzucenie oferty:

Zastrzegam sobie odrzucenie złożonej oferty w sytuacji gdy:

1. Treść oferty będzie niezgodna z zapytaniem.
2. Oferta została złożona przez podmiot niespełniający warunków udziału w postępowaniu (patrz pkt. „Wykluczenia”).
3. Oferta została złożona po terminie określonym w zapytaniu.

Osoba do pytań dot. zakresu zamówienia:

Dariusz Przerwa, tel. +48 607 428 315

/-/ Dariusz Przerwa



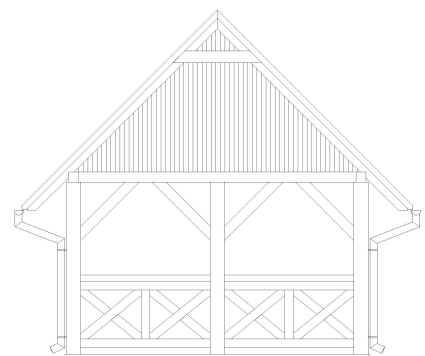
KATALOG INFRASTRUKTURY ARCHITEKTONICZNEJ DLA DOLINY BARYCZY

STYL WIEJSKI 1

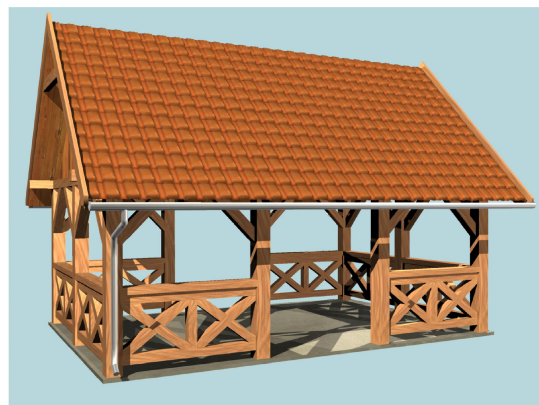
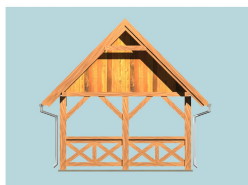
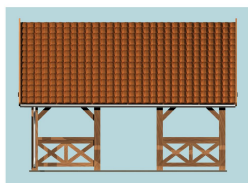
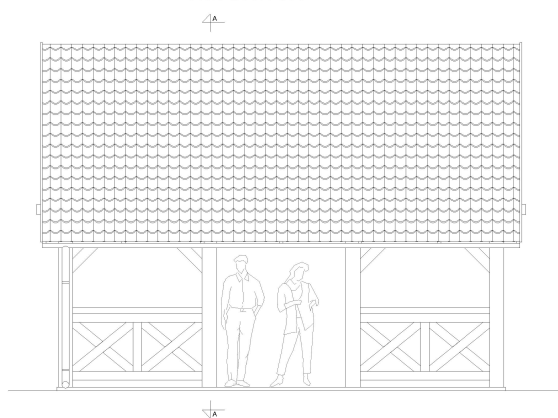
WIATA ŚREDNIA Z BARIERKAMI



WIDOK PRZÓD



WIDOK BOK





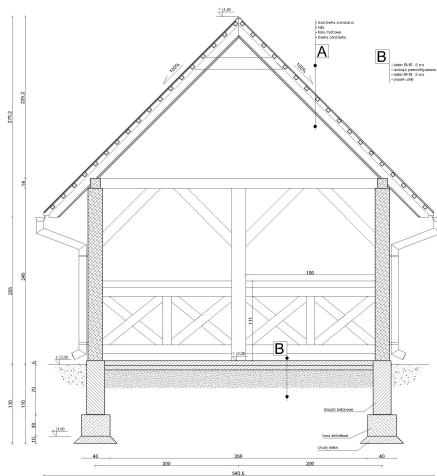
KATALOG INFRASTRUKTURY ARCHITEKTONICZNEJ DLA DOLINY BARYCZY

STYL WIEJSKI 1

WIATA ŚREDNIA Z BARIERKAMI

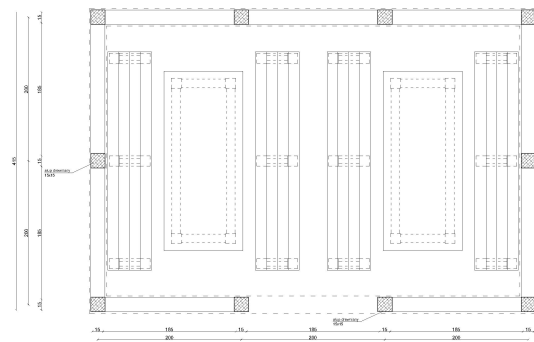


PRZEKRÓJ A-A



skala 1:50

RZUT PRZYZIEMIA



skala 1:50

OPIS

Koncepcja architektoniczna wiaty dla 20 os. z możliwością usytuowania ławek i stołów. Wejście z każdej strony - brak barierek. Konstrukcja drewniana na fundamencie betonowym, dach kryty dachówką ceramiczną lub tańszym gontem bitumicznym. Elementy drewniane impregnowane, barwione na jasny lub bardzo ciemny brąz, kolorystyka dachu - czerwony, ciemno zielony.

Połącze dachu nachylenie pod kątem 45°.

Dokumenty potrzebne do budowy:

- pozwolenie na budowę na terenach miasta, zgłoszenie poza terenami miasta (na różnorodnych terenach ogrodów działkowych)
- do pozwolenia na budowę: mapa do celów projektowych, decyzja o warunkach zabudowy lub wypis i wyrys z MPZP

ZESTAWIENIE MATERIAŁÓW

nr	material	wymiary	liczba	waga
1	stela (kamieńka)	150x25x200 (cm)	16 szt.	drewno impregnowane
2	balcha (kamieńka)	14x14x800 (cm)	2 szt.	drewno impregnowane
3	balcha (kamieńka)	14x14x400 (cm)	2 szt.	drewno impregnowane
4	balcha	10x10x100 (cm)	26 szt.	drewno impregnowane
5	ława	5x10x120 (cm)	26 szt.	drewno impregnowane
6	balcha (kamieńka)	14x14x115 (cm)	16 szt.	drewno impregnowane
7	balcha (kamieńka)	10x10x100 (cm)	4 szt.	drewno impregnowane
8	wiatrownica	standard	2 szt.	drewno impregnowane
9	balcha obrobiona (słotki)		23,77 m ²	drewno impregnowane
10	stela drewniana		23,77 m ²	drewno impregnowane
11	ława	5x10 (cm)	20 szt.	drewno impregnowane
12	dachówka ceramiczna lub gont bitumiczny		49,66 m ²	

nr	material	wymiary	liczba	waga
13	balcha (kamieńka)	10x20x100 (cm)	16 szt.	drewno impregnowane
14	balcha - balcha (kamieńka)	12x20x100 (cm)	16 szt.	drewno impregnowane
15	balcha - ławki	12x20x100 (cm)	16 szt.	drewno impregnowane
16	balcha obrobiona (słotki)	15x10x100 (cm)	32 szt.	drewno impregnowane
17	ława (opcja)		7,92 m ²	drewno impregnowane
18	ława (opcja)		13,28 m ²	balcha ocynkowana
19	ława (opcja)		4,76 m ²	balcha ocynkowana
20	ława (opcja)		2,95 m ²	balcha ocynkowana
21	ława (opcja)		56,34 m ²	
22	ława (opcja)		3,6 m ²	
23	ława (opcja)		2,84 m ²	
24	ława (opcja)		0,90 m ²	



Zadanie realizowane przez LGD "Partnerstwo dla Doliny Baryczy" w ramach działania 4.31 Funkcjonowanie LGD, nabywanie umiejętności i aktywność PROW 2007-2013 dofinansowany z krajowych środków publicznych i środków pochodzących z Europejskiego Funduszu Rolnego na rzecz Rozwoju Obszarów Wiejskich: Europa inwestująca w obszary wiejskie.

Autor: GREEN EXPERT Daniel Bzowski, Wilków Wielki 67, 58-230 Niemcza, e-mail: d.bzowski@wp.pl

Własność: Stowarzyszenie "Partnerstwo dla Doliny Baryczy" pl.Ks. E. Waresiańska 7, 56-300 Milicz nasza.barycz.pl e-mail: partnerstwo@nasza.barycz.pl

Projekty udostępniane nieodpłatnie, w razie korzystania z projektów prosimy o podawanie informacji o właścicielu. Wszelkie zmiany i modyfikacje projektów ponoszone są na koszt własny, za zgodą właściciela i autora opracowania.

OFERTA CENOWA DLA:

PPHU „Przerwa” Dariusz Przerwa

Winnica Anna

Ogrodowa 20

56-320 Krośnice

W odpowiedzi na zapytanie ofertowe z dn. 15.03.2023 umieszczone na stronie internetowej www.winnica-anna.pl przedkładam ofertę cenową na budowę wiaty drewnianej. Oferowana cena zawiera koszt materiałów i robocizny:

Wyszczególnienie:

Nazwa	Cena netto [PLN]
Budowa wiaty drewnianej: powierzchnia zabudowy 25,52 m ² , długość całkowita 4,15 m, szerokość całkowita 6,15 m, 1 kondygnacja, dach dwuspadowy kryty blachodachówką, kolor zielony, wiaty z barierkami. Zgodnie z projektem z Katalogu Małej Architektury dla Doliny Baryczy (wiaty średnia)	
RAZEM:	
Wartość VAT:	%

Dodatkowe informacje:

1. Oferta ważna do dnia:	
2. Okres gwarancji :	
3. Przewidywany termin realizacji:	
4. Warunki płatności:	

Oświadczenie o niepowiązaniu z Zamawiającym:

Oświadczam, że jako Oferent nie jestem powiązany ani osobowo, ani kapitałowo z Zamawiającym.